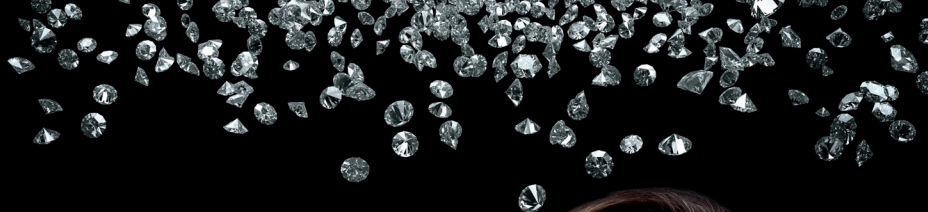




PLAN DE FORMATION

KÉRATINE / MICROANNEAUX /
NANO TIP / BANDES ADHÉSIVES

extensions capillaires



IVY Extension prône avant tout un enseignement professionnel et de qualité ainsi qu'une éthique de travail saine et en respect de notre clientèle et de leur bien-être. Suivre une formation avec IVY Extension est un gage de qualité qui vous permettra d'ajouter une corde à votre arc ou même de débiter une toute nouvelle carrière !

Notre formation est reconnue comme étant l'une des plus complètes au Québec. Que ce soit en partie théorique ou pratique, nous investiguons chaque volet avec vous de façon détaillée afin que chaque chapitre soit bien assimilé. Notre mission est de nous assurer que vous maîtrisez la technique dans les moindres détails.

Notre approche préconise des classes de petite taille afin de maximiser l'encadrement de chaque élève. Toutes les formations de IVY Extension offrent des périodes théoriques et des périodes de mise en pratique de l'apprentissage et des techniques. Nous maximisons ainsi l'intégration des notions acquises au fur et à mesure.

L'équipe IVY Extension

Durée de la formation
20 heures (2 jours)

Volet théorique et pratique inclus +
examen pratique sur modèle

Tarif de la formation : 1349,99\$ + taxes

Trousse complète incluse :

- Cheveux de pratique & Marotte
- 4 paquets de 20' IVY Premium pour examen pratique

**Il n'est pas obligatoire de détenir un diplôme en coiffure pour suivre nos formations offertes.*

Communiquez avec nous afin de connaître les prochaines dates disponibles ou consultez notre site web afin de connaître toutes les futures dates disponibles dans nos 2 succursales - Saint-Eustache et Trois-Rivières.

IVY Extension Bureau Chef
440, rue Guindon Local 102B
Saint-Eustache Qc J7R 6S5
T. 450-413-HAIR / T. 450-413-4247

ivyextension.com

PLAN DE formation

L'Académie

- La pédagogie

Votre cliente

- Accueillir votre cliente

Hygiène et Santé & Sécurité

- Santé, sécurité et désinfection des outils
- Pourquoi ?
- Comment assurer l'hygiène du matériel de coiffure ?

Profil de la cliente

- État de santé de la cliente et vérification des allergies
- État du cuir chevelu
- Les différentes maladies infectieuses
- Les différentes maladies non infectieuses
- Les différentes maladies inflammatoires

La fiche cliente

- Première partie
 - Maladies
 - Allergies
 - Courriel
 - Où aviez-vous entendu parler de nous ?
 - Avez-vous déjà eu des extensions capillaires ?
- Deuxième partie
 - Longueur
 - Épaisseur
 - Coupe
 - État de santé
 - Texture
 - Coloration
 - Fréquence de coloration
 - Produits d'entretien
 - Attentes de la cliente

Troisième partie

- Technique
- Couleur
- Longueur
- Épaisseur
- Qualité

Les techniques et les produits utilisés

- Rapport de poids
- Kératine
- Microanneaux
- Bandes adhésives
- Nano tip

L'entretien

- Lavage
- Brossage
- Au coucher
- Mise en plis
- Coloration
- Précautions

Les types de cheveux

- Quelques notions d'anatomie
- Deux classifications pour définir le type de cheveux

Les extension capillaires existent depuis quelques années

- Cheveux européens et russes
- Cheveux brésiliens
- Cheveux indiens
- Cheveux asiatiques

Lexique terminologique

- Human hair
- Remy hair
- « Virgin hair » ou « Cuticule hair »
- Les grades de cheveux
- Mise en garde
- Pourquoi décaper complètement les cuticules ?

Débuter comme technicienne

Comment vendre son nouveau service

- Accueil et communication
- Écoute
- Résumer
- Proposer
- Faites un suivi
- Fixez les tarifs
- Bien connaître ses concurrents
- Proposer un service/produit meilleur que celui de vos concurrents

Les assurances

- Quelle assurance souscrire pour votre institut de beauté ?
- Les risques liés à votre activité esthétique

Conseils de la maison

Mentions légales

Annexe 1 - Fiche de profile cliente

Annexe 2 - Décharge de responsabilité

Contenu de la Trousse

- 1 nuancier IVY Premium
- 1 pince courbée
- 1 pince plate
- 1 bouteille de micro-anneaux (500)
- 1 bouteille de nano ring (500)
- 1 fer pour fusion chaude
- 1 peigne à tige
- 1 brosse detangler
- 1 paquet de pinces à cheveux (6)
- 1 bouteille de dissolvant pour adhésif et kératine
- 1 recharge de bandes adhésives (9')
- 2 enfileurs
- 15 boucliers protecteurs
- 15 fiches d'entretien IVY Extension